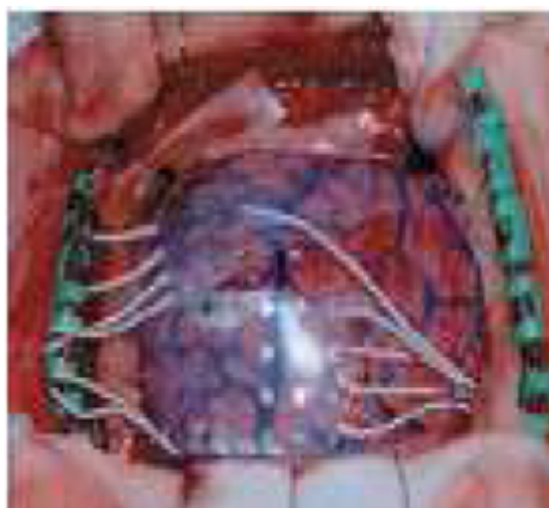


(ب)



(الف)

شکل ۱: ثبت سیگنال به روش الکتروکورتیکوگرافی. الکترودهای به کار رفته در یک سیستم الکتروکورتیکوگرافی (تصویر الف)، الکترودها از طریق عمل جراحی و شکافتن جمجمه بر روی سطح کرتکس قرار داده شده اند (تصویر ب)